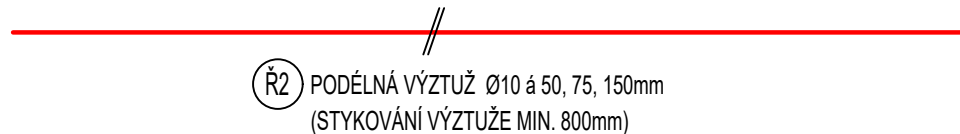
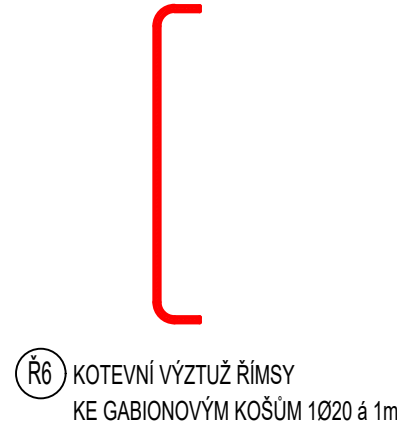
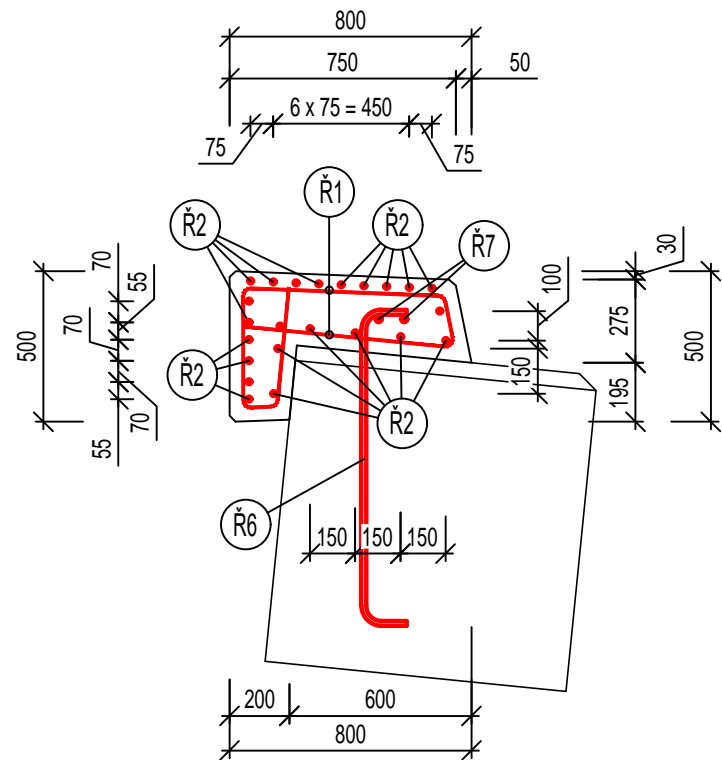


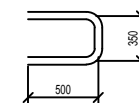
VZOROVÝ PŘÍČNÝ ŘEZ ŘÍMSOU



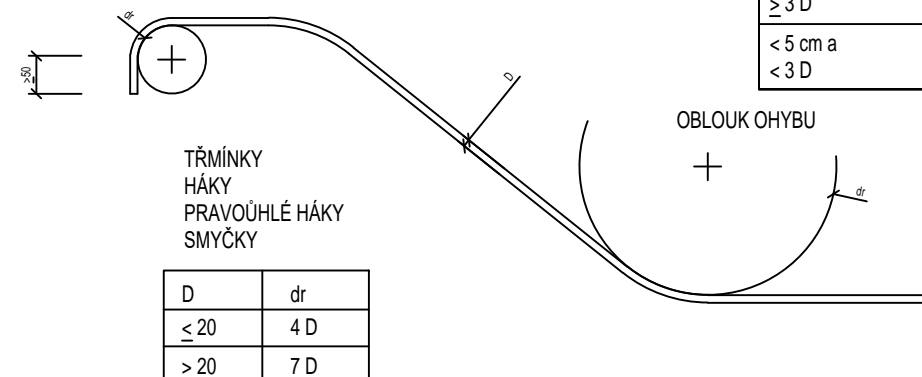
OBJEM BETONU ŘÍMSY	21,8m³
ODHAD VÝZTUŽE ŘÍMSY	250kg/m³
<u>CELKEM ORIENTAČNÍ MNOŽSTVÍ VÝZTUŽE</u>	
<u>BEZ POMOCNÉ VÝZTUŽE A PROŘEZU</u>	5450kg

BETONÁŘSKÁ VÝZTUŽ:	B500B
TRÍDA KONSTRUKCE Z HLEDISKA TRVANLIVOSTI:	S6

VÝZTUŽ JE KÓTOVÁNA OSOVĚ

PRŮMĚRY OHÝBACÍCH TRNŮ dr PRO
BETONÁŘSKOU OCEL DLE ČSN EN 1992-2

BOČNÍ KRYTÍ	dr
≥ 5 cm a ≥ 3 D	15 D
< 5 cm a < 3 D	20 D



D	dr
≤ 20	4 D
> 20	7 D

NAVRŽENÉ BETONY:


BETON MUSÍ SPLŇOVAT POŽADAVKY ČSN EN 206+A3	
ŽELEZOBETONOVÉ MONOLITICKÉ ŘÍMSY	C30/37-XF4, XD3-CL 0,4-Dmax 16-S4
	max. průsak 20mm podle ČSN EN 12390-8
KATEGORIE NÁVRHOVÉ ŽIVOTNOSTI:	5 (100 let)

KRYTÍ:

MINIMÁLNÍ	Cmin=45mm
NOMINÁLNÍ	Cnom=55mm

POZNÁMKA

- PŘED VÝROBOU PRVKŮ A BETONÁŘSKÉ VÝZTUŽE JE NUTNÉ OVĚŘIT STÁVAJÍCÍ ROZMĚRY STAVBY TAK, ABY NEDOŠLO K ROZPORU MEZI PROJEKTOVOU DOKUMENTACÍ A STAVBOU
- DOKUMENTACE NENAHRAŽUJE DODAVATELSKOU, DÍLENSKOU A MONTÁŽNÍ DOKUMENTACI
- STAVEBNÍ PRÁCE BUDOU PROVEDENY DLE PLATNÝCH PŘEDPISŮ, TECHNICKÝCH NOREM A ZÁVAZNÝCH ČSN
- VÝZTUŽ DÍLČÍCH KONSTRUKCÍ PŘED ZABETONOVÁNÍM MUSÍ BÝT PŘEVZATY STATIKEM NA STAVBĚ!

KONTROLOVAL:	VYPRACOVAL:	HIP:	
Ing. DAVID MAREČEK, Ph.D.	RADIM OLIVA	Ing. DAVID MAREČEK, Ph.D.	
STAVEBNÍK : Město Česká Lípa, Náměstí T.G.M. č.p.1, 470 36 Česká Lípa		PROFESE:	
MÍSTO STAVBY : poz. parc.č. 5750/69 a 5786/171, kat.ú. Česká Lípa		D.1.2-STAVEB.-KONSTR. ŘEŠENÍ	
NÁZEV AKCE			FORMÁT
<p>Opěrná zeď v ulici Jáchymovská, Česká Lípa</p>			3x4
			DATUM
			10/2023
			ÚČEL
NÁZEV VÝKRESU			DSP/DPS
			Č. ZAKÁZKY
			ST-2023-CL
			Č. PARÉ
SCHÉMA VÝZTUŽE ŘÍMSY			Č. VÝKRESU
			D.1.2b-08